

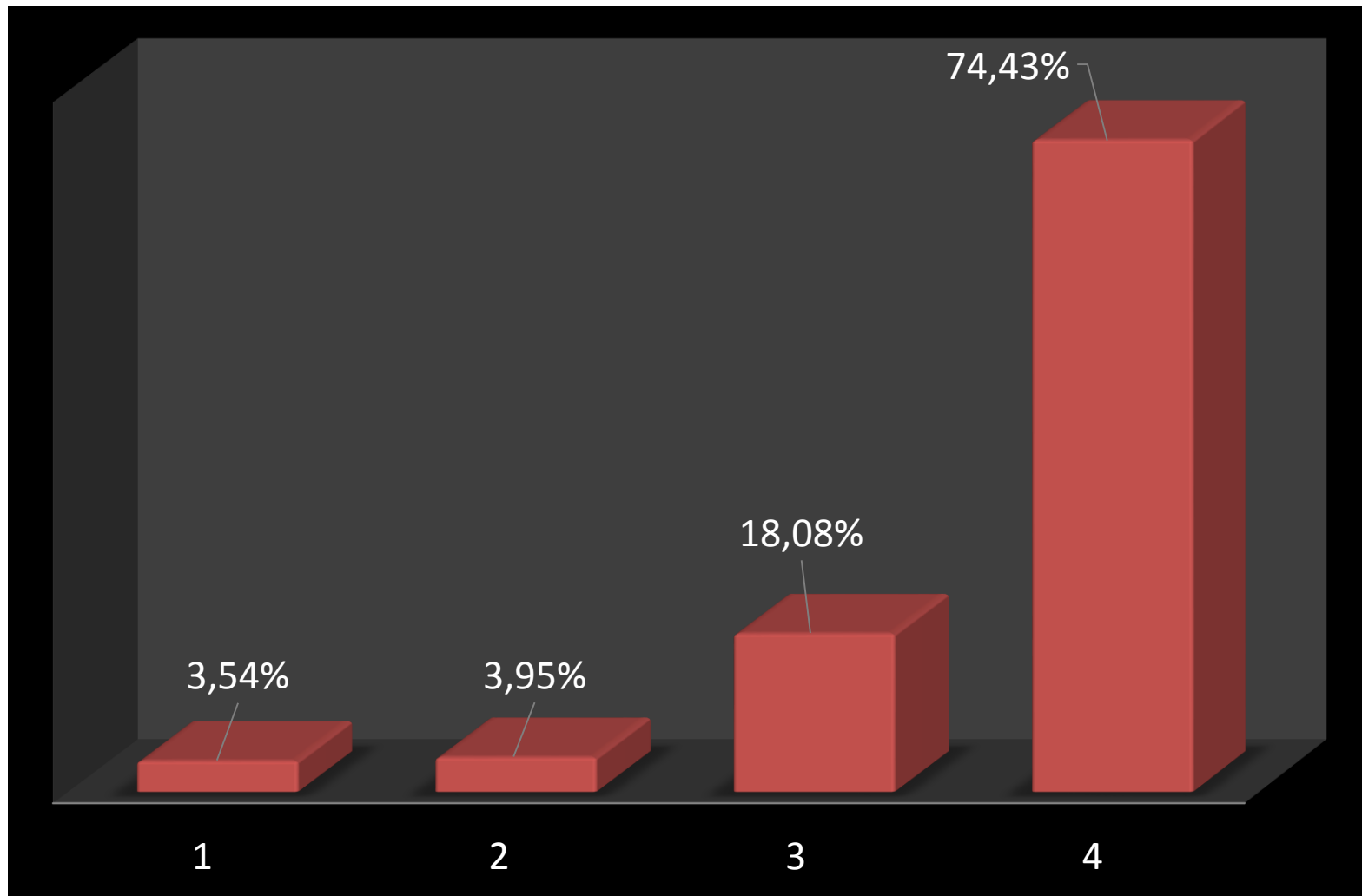
# **FACULDADE AMADEUS**

**RESULTADO PROCESSO DE AUTO  
AVALIAÇÃO INSTITUCIONAL - PAI**

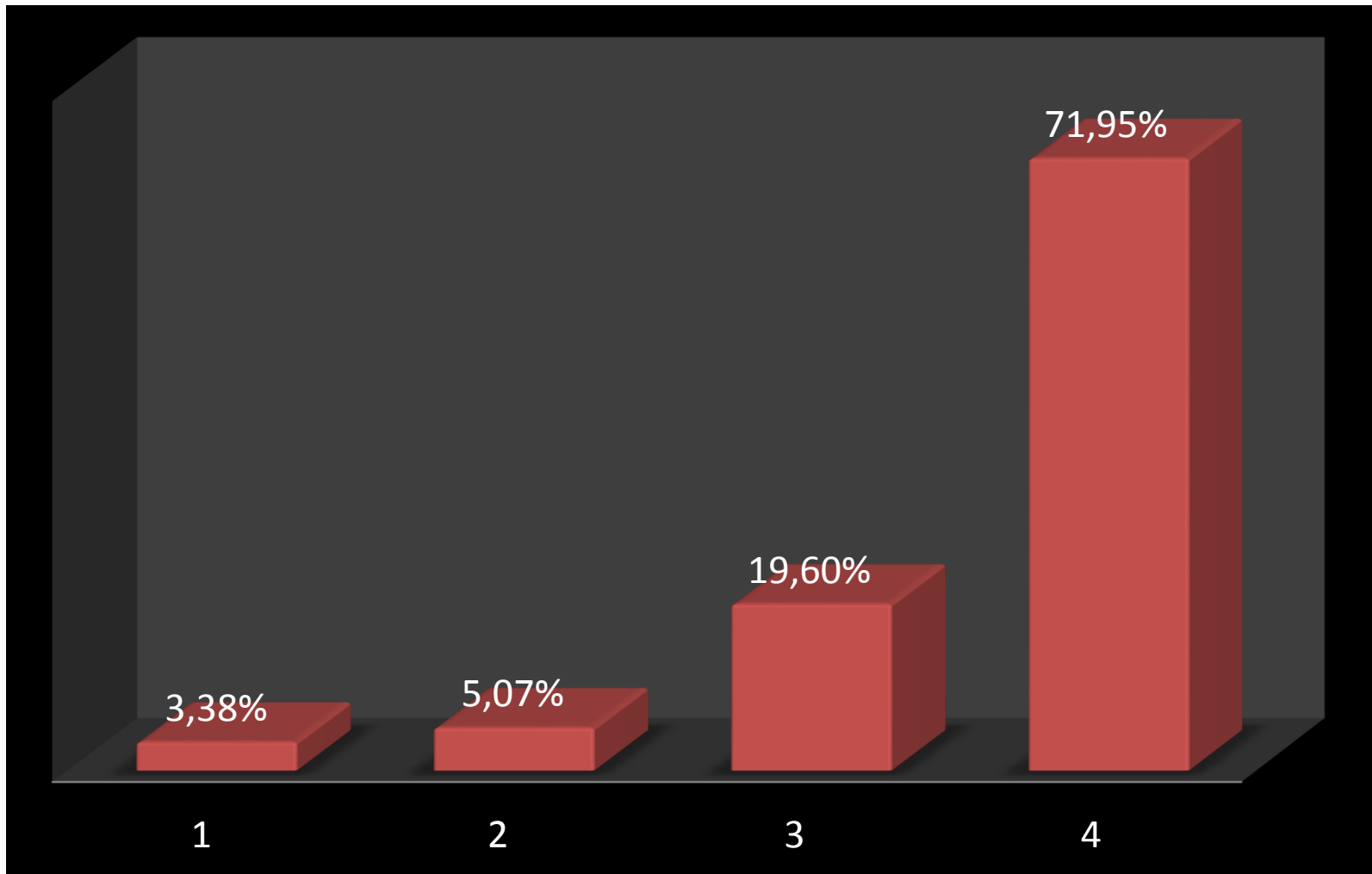
AVALIAÇÃO

COORDENADORES

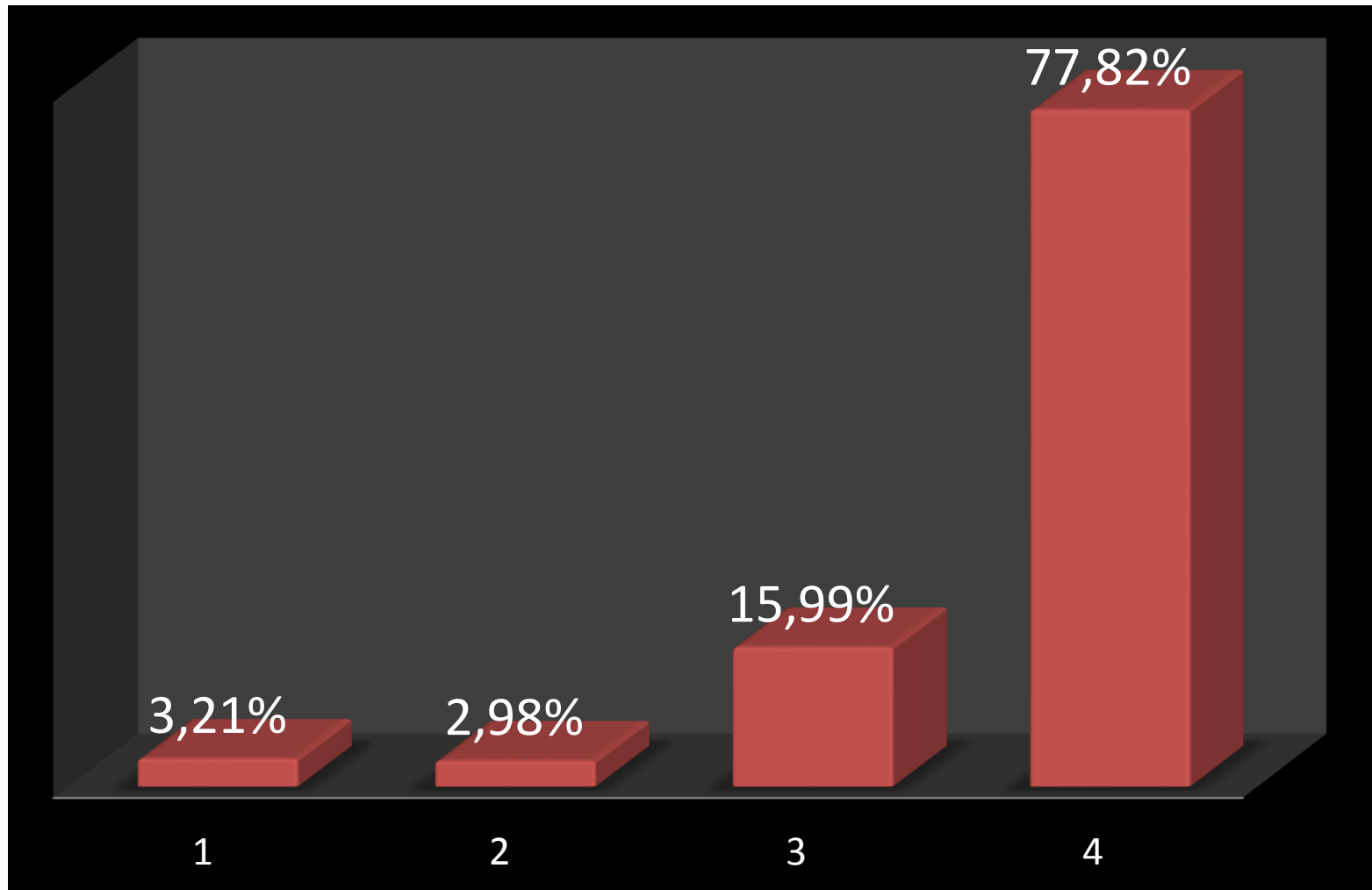
# Relacionamento Coordenador/Aluno



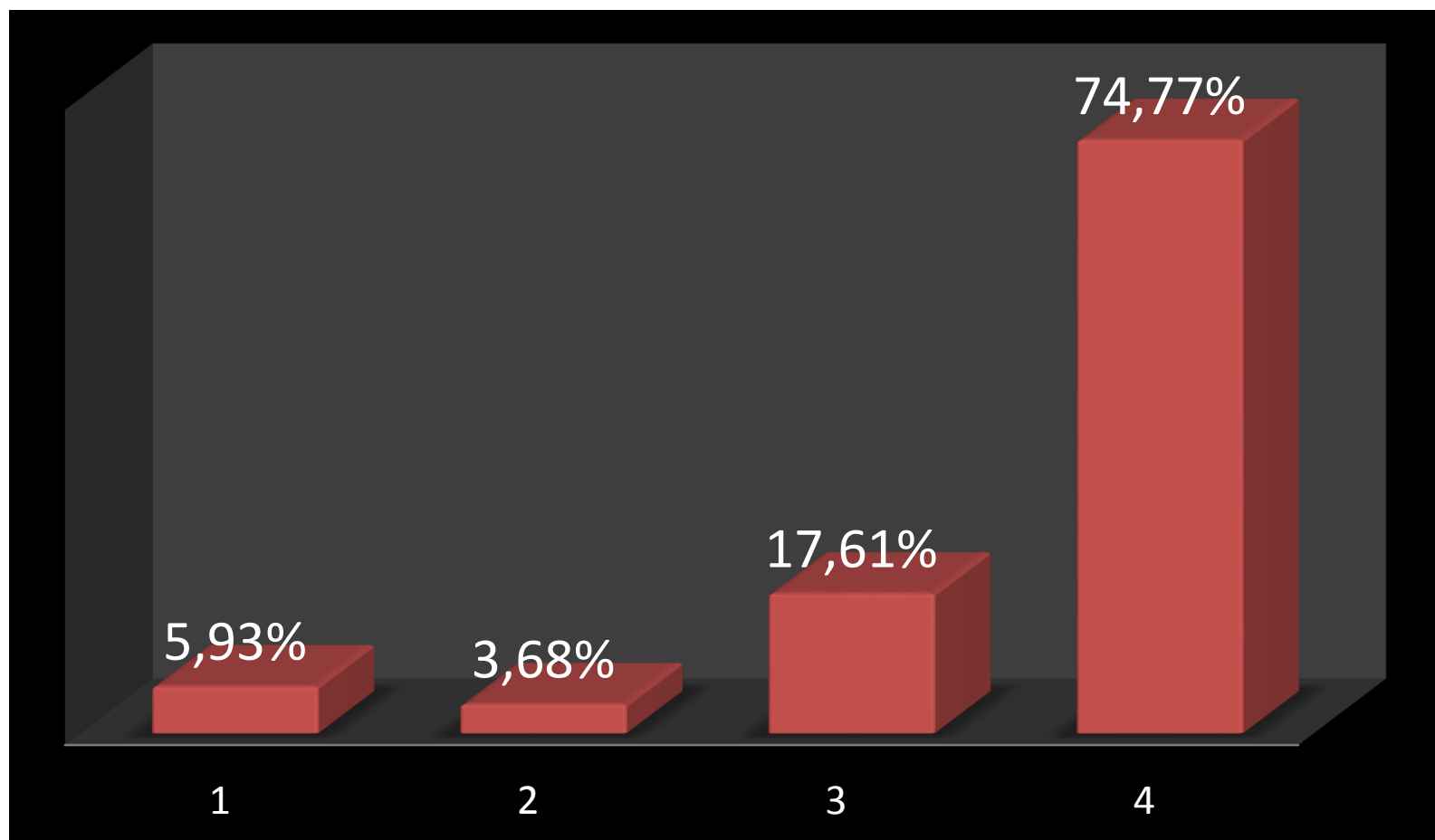
# Disponibilidade de tempo para atendimento



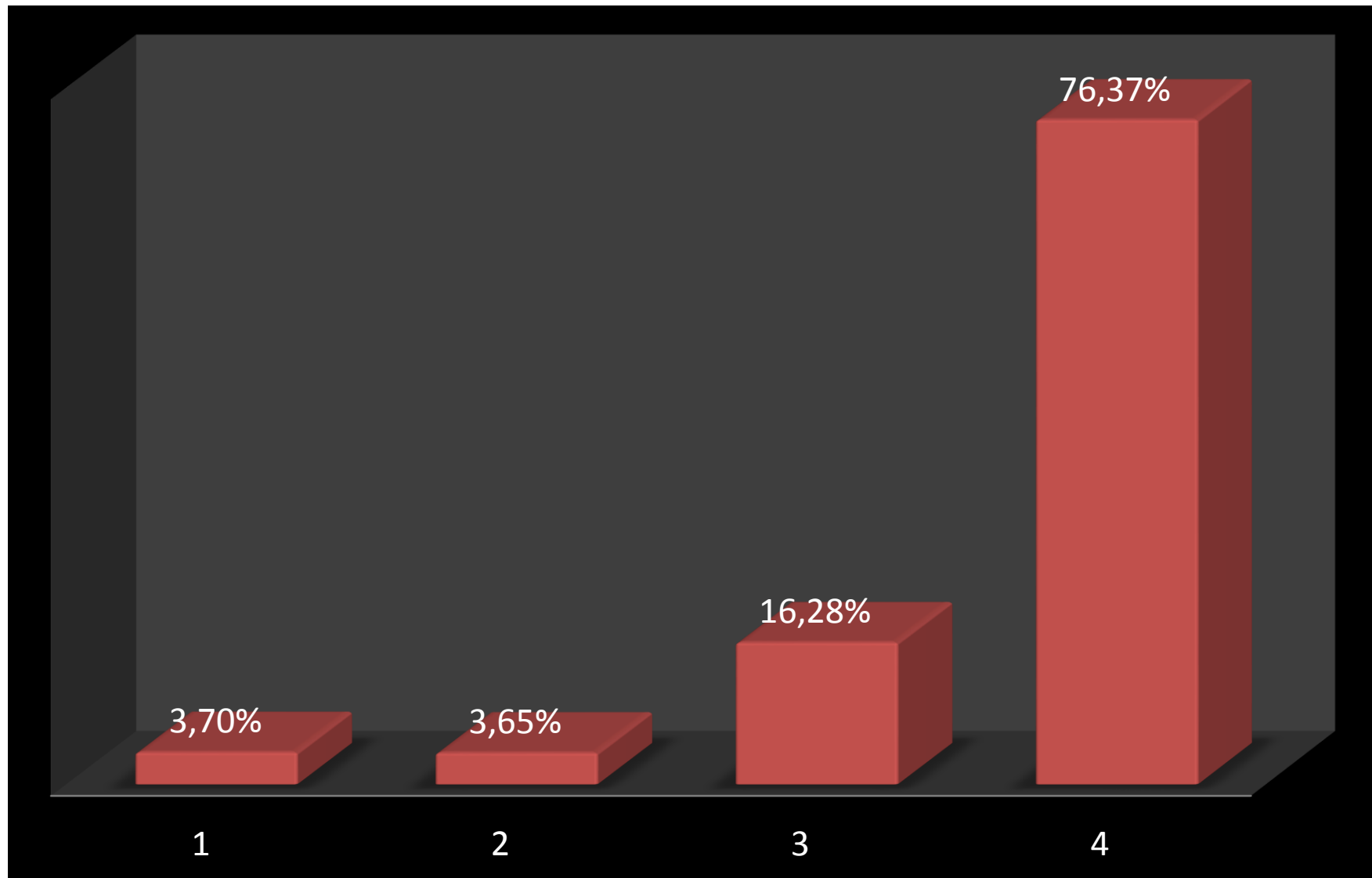
# Atendimento prestado pelo Coordenador



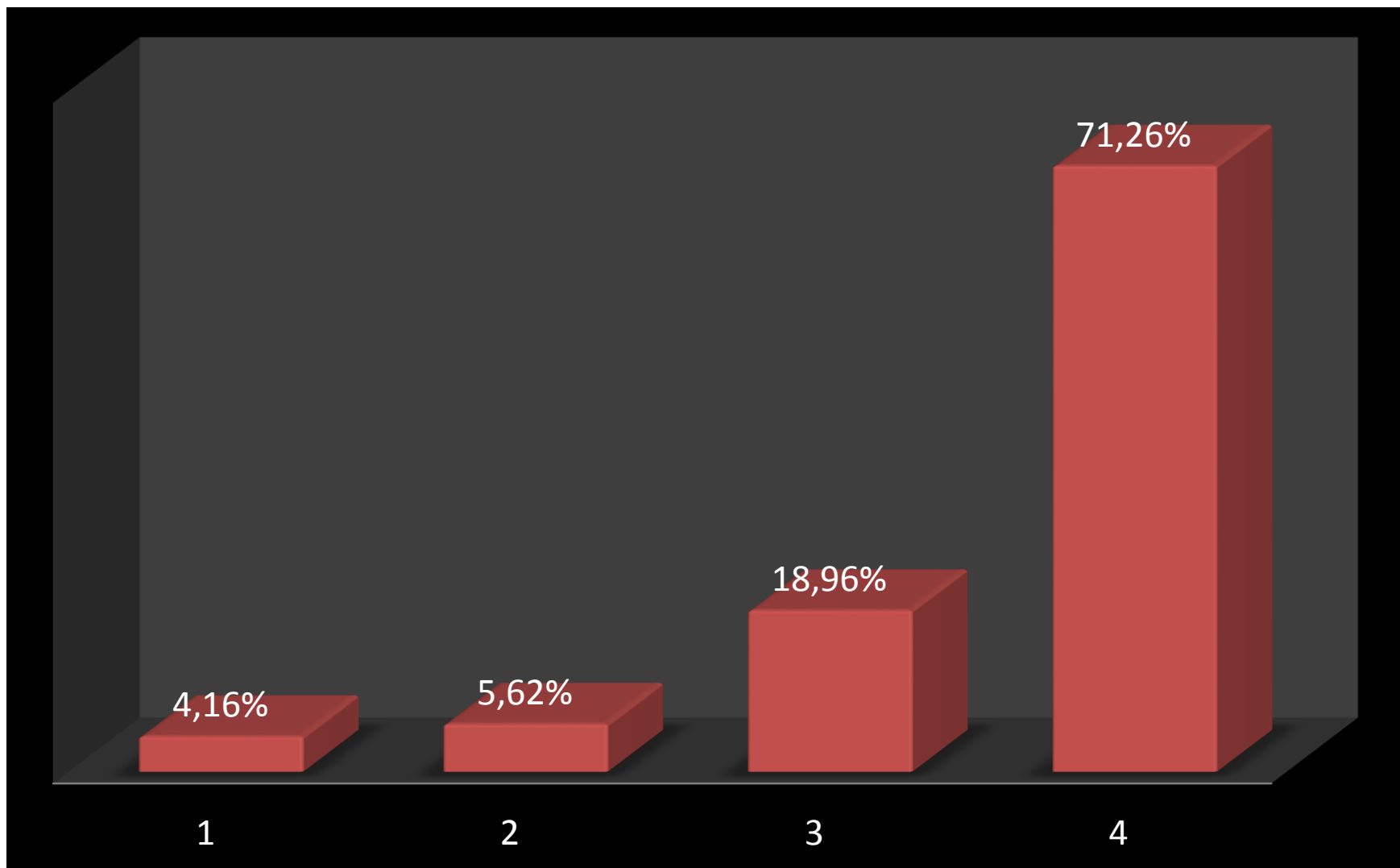
O COODENADOR promove atividades e eventos pedagógicos extraclasse, de acordo com a necessidade da sua formação profissional?



Como você avalia o estímulo do COORDENADOR para os alunos a se envolverem nas atividades extraclasse?

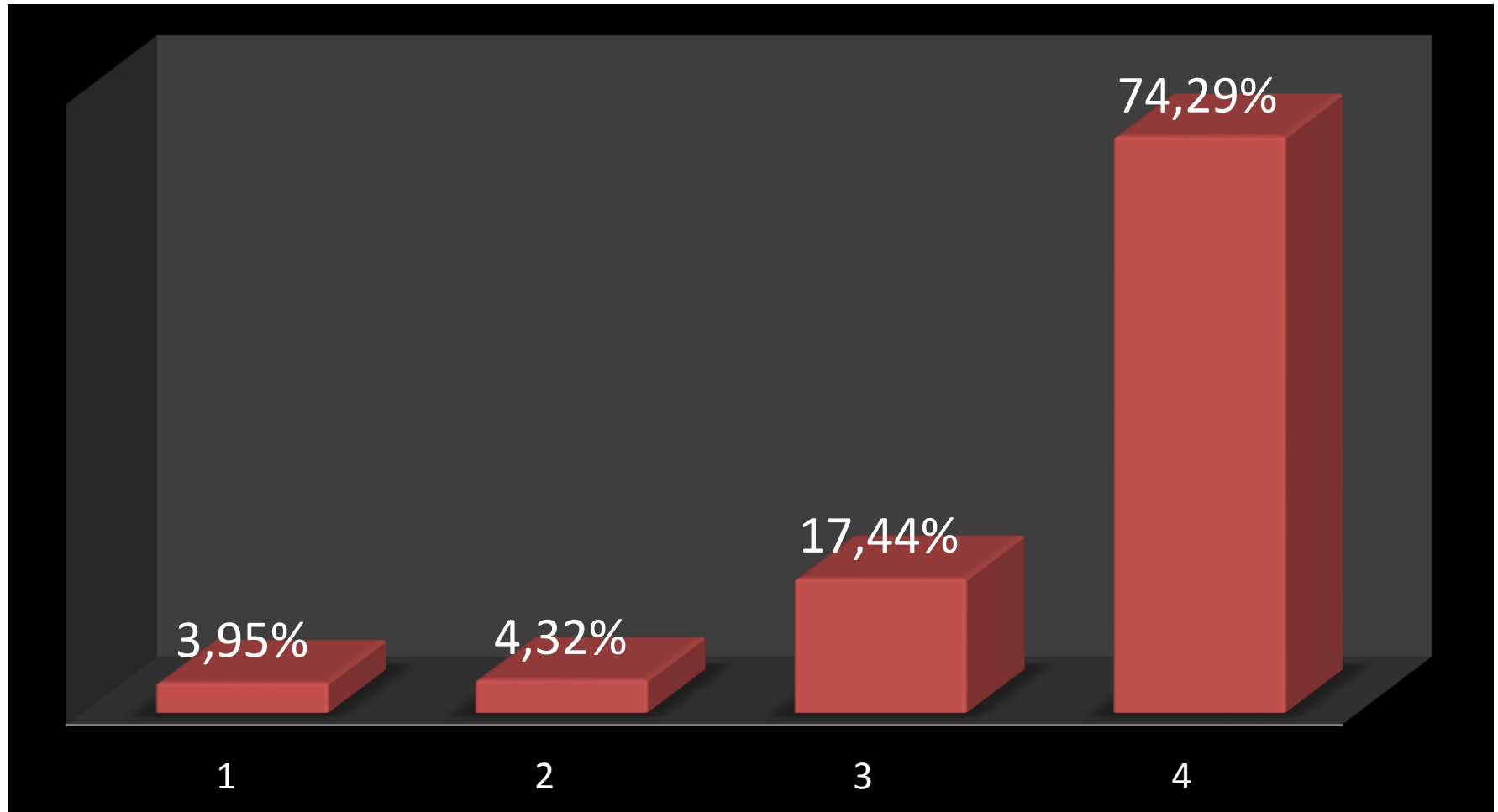


Como você avalia a frequência do COORDENADOR em sala de aula para conversar com os alunos?

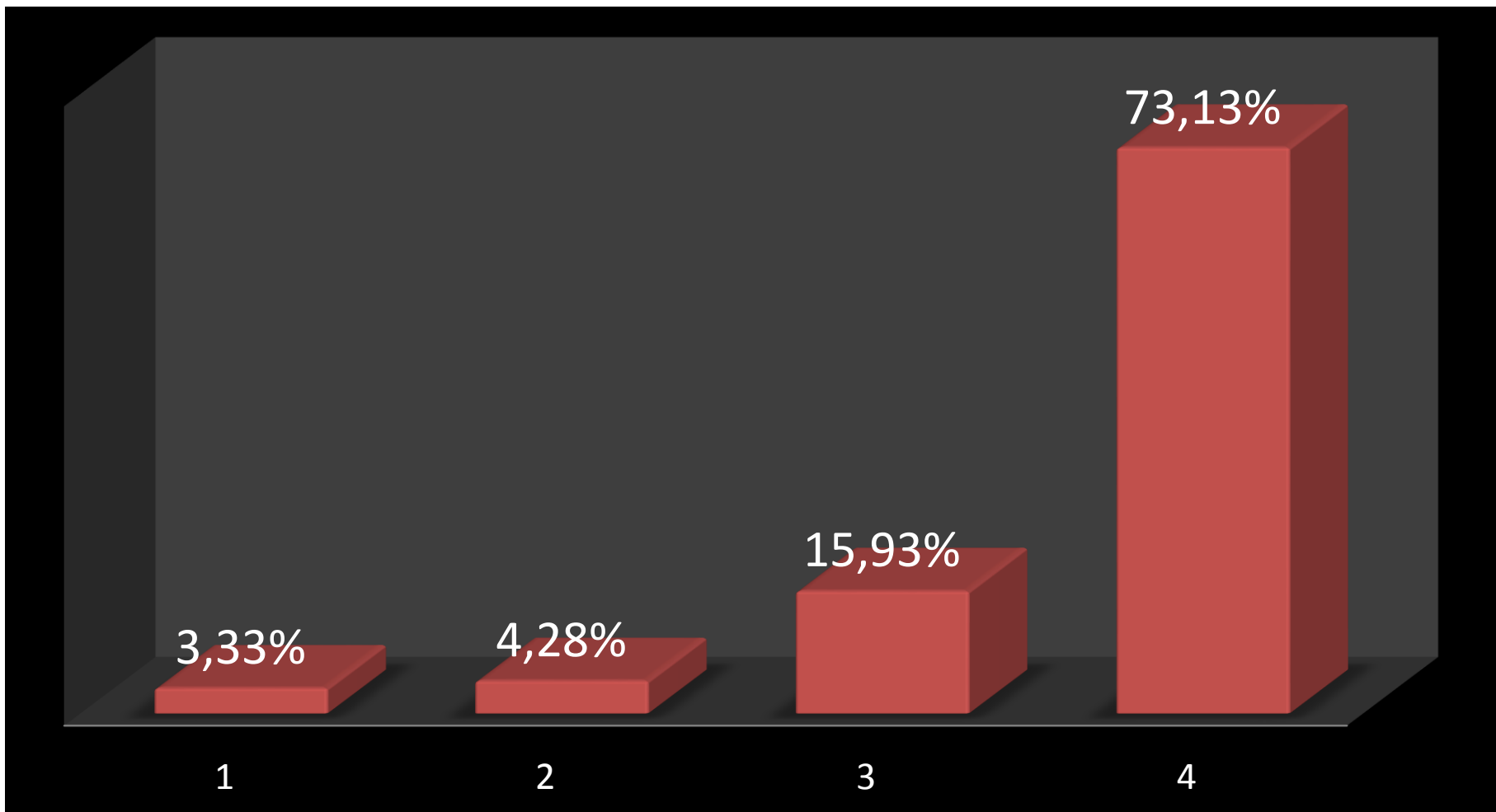




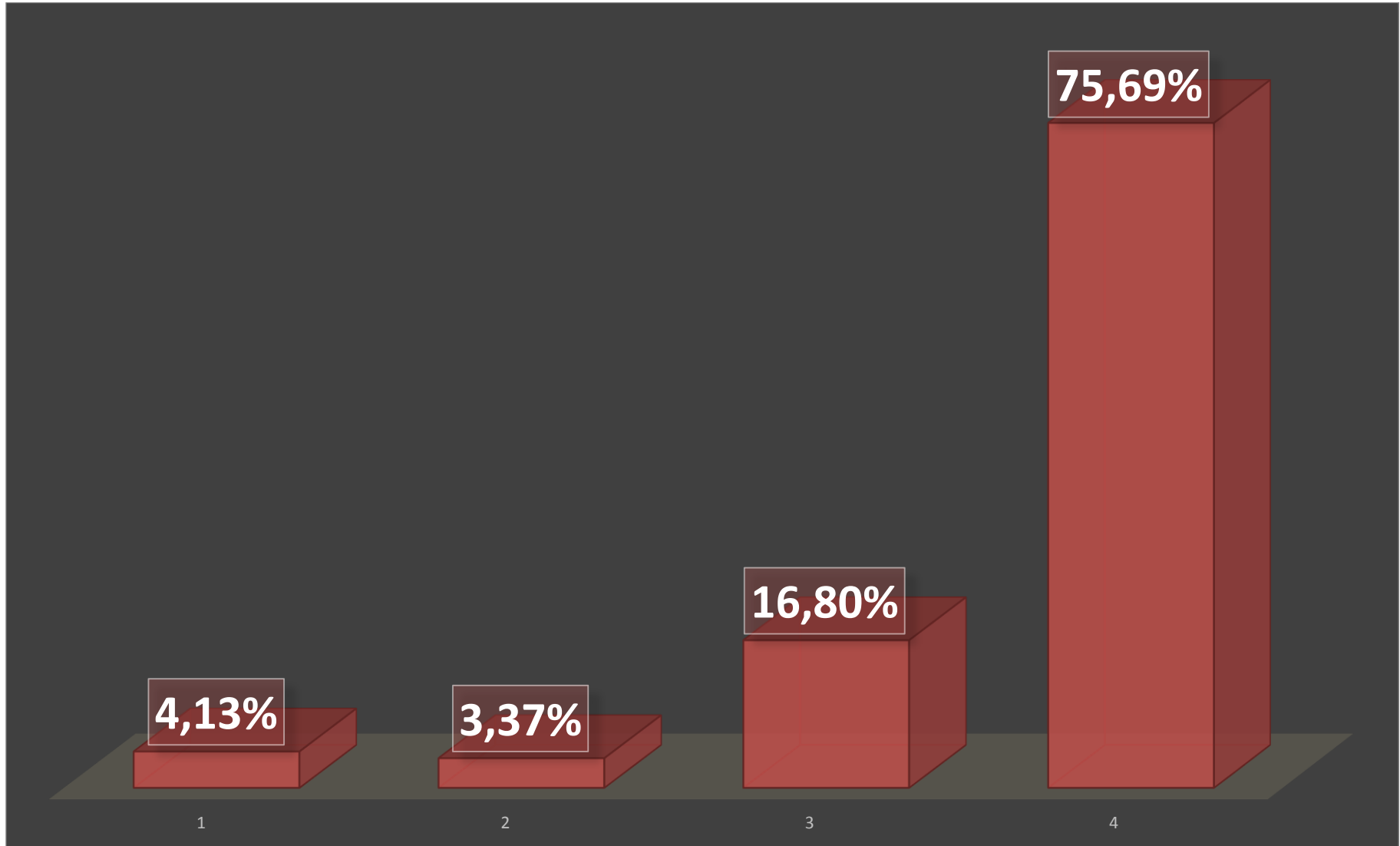
Como você avalia a habilidade do COORDENADOR para resolver os problemas que ocorrem no âmbito do curso?



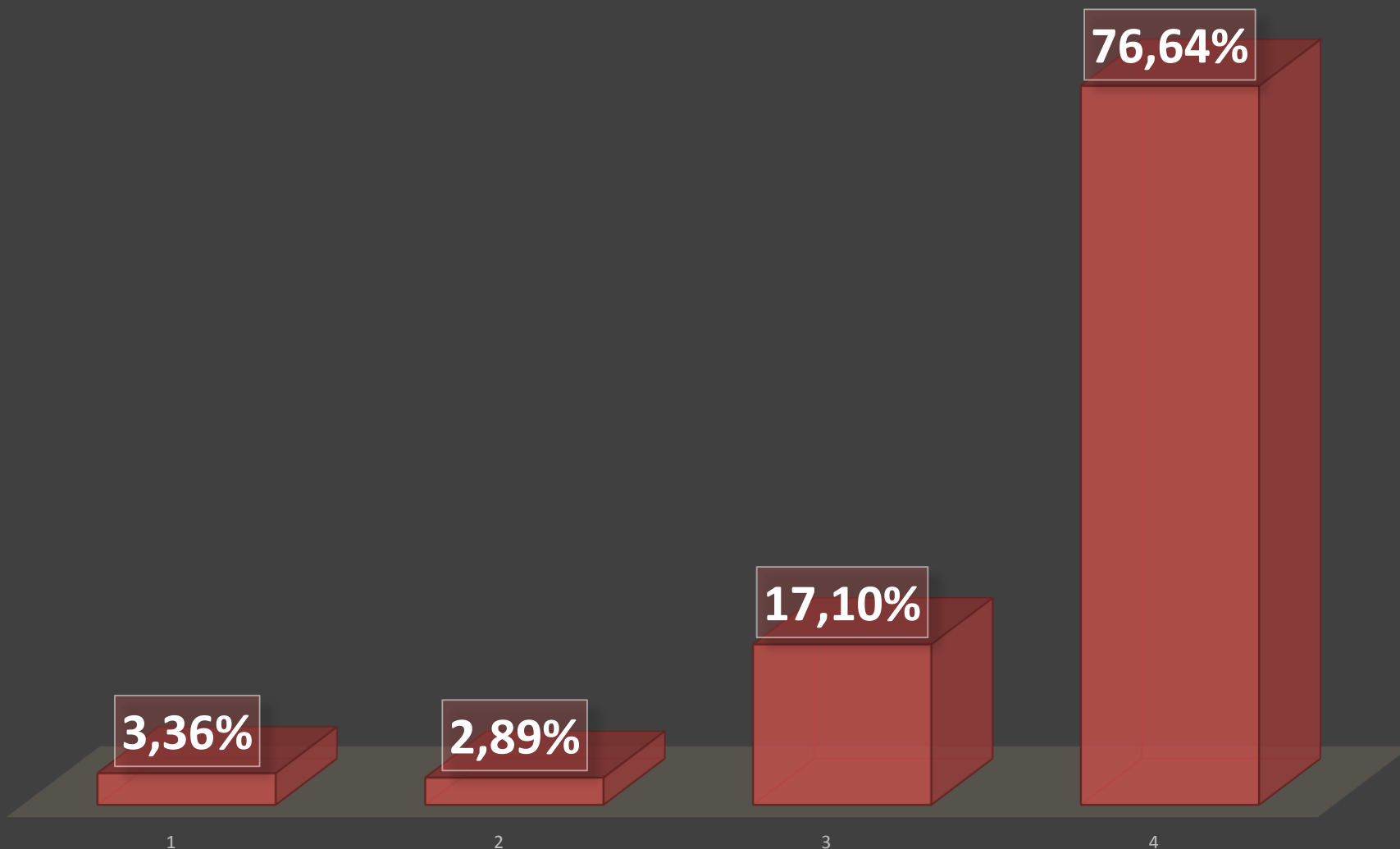
Como você avalia o tempo que o COORDENADOR leva para resolver os problemas que ocorrem no âmbito do curso?



# Como você avalia a preocupação do COORDENADOR com a qualidade de ensino?



# Como você avalia a contribuição do COORDENADOR para a inserção do aluno no mercado de trabalho?



# PONTOS FORTES DO COORDENADOR

- Disponibilidade de tempo do coordenador para atender o aluno.
- Atendimento e relacionamento do coordenador com os alunos.
- Eventos preparados pelo coordenador para o desenvolvimento profissional do aluno.
- Preocupação com a qualidade de ensino.
- Tempo hábil para a resolução de problemas acadêmicos

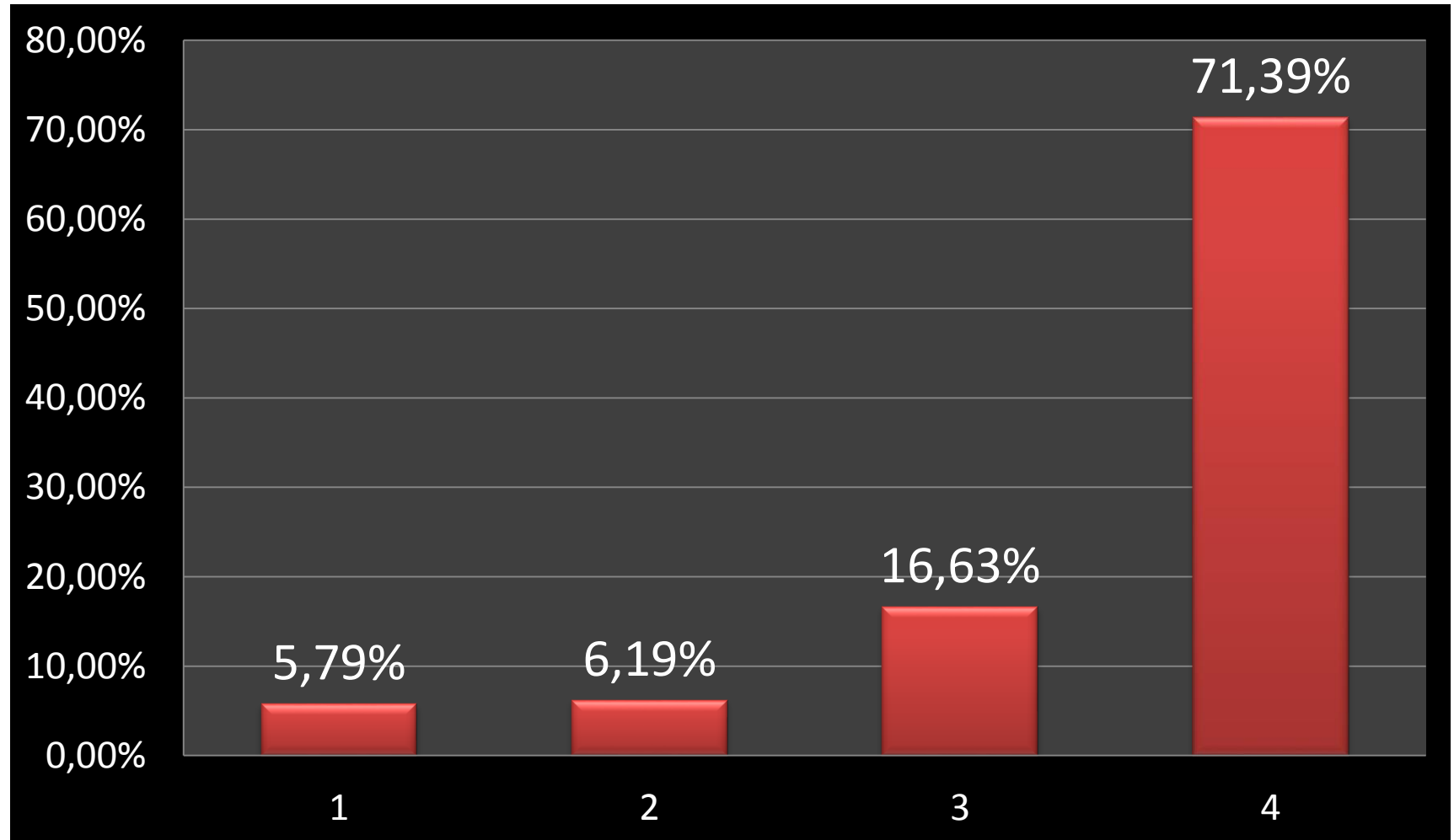
# PONTOS FORTES DO COORDENADOR

- Preocupação em inserir os alunos no mercado de trabalho.

AVALIAÇÃO

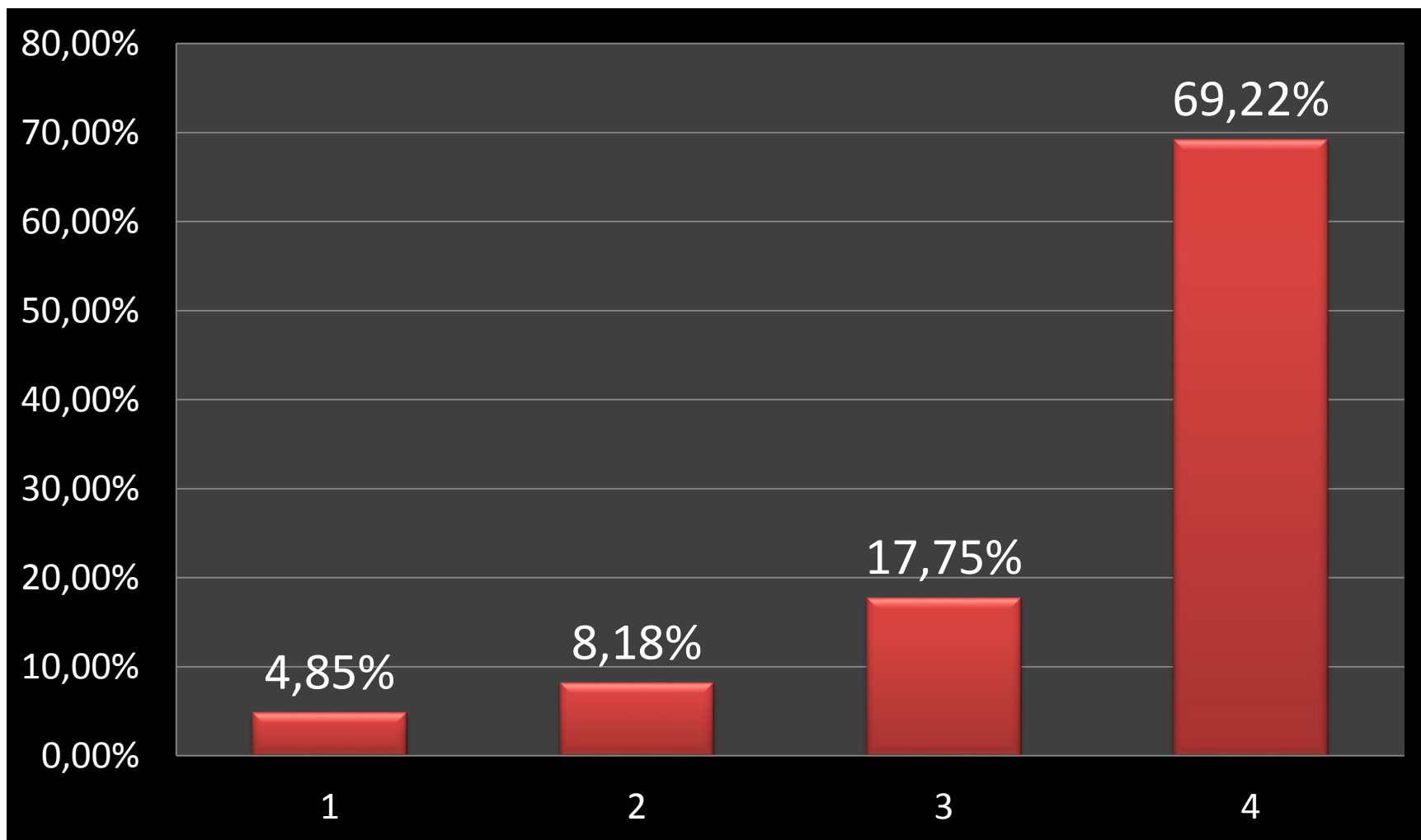
PROFESSORES

O professor apresenta, no início de cada período letivo o conteúdo da disciplina, a metodologia de trabalho e as formas de avaliação?

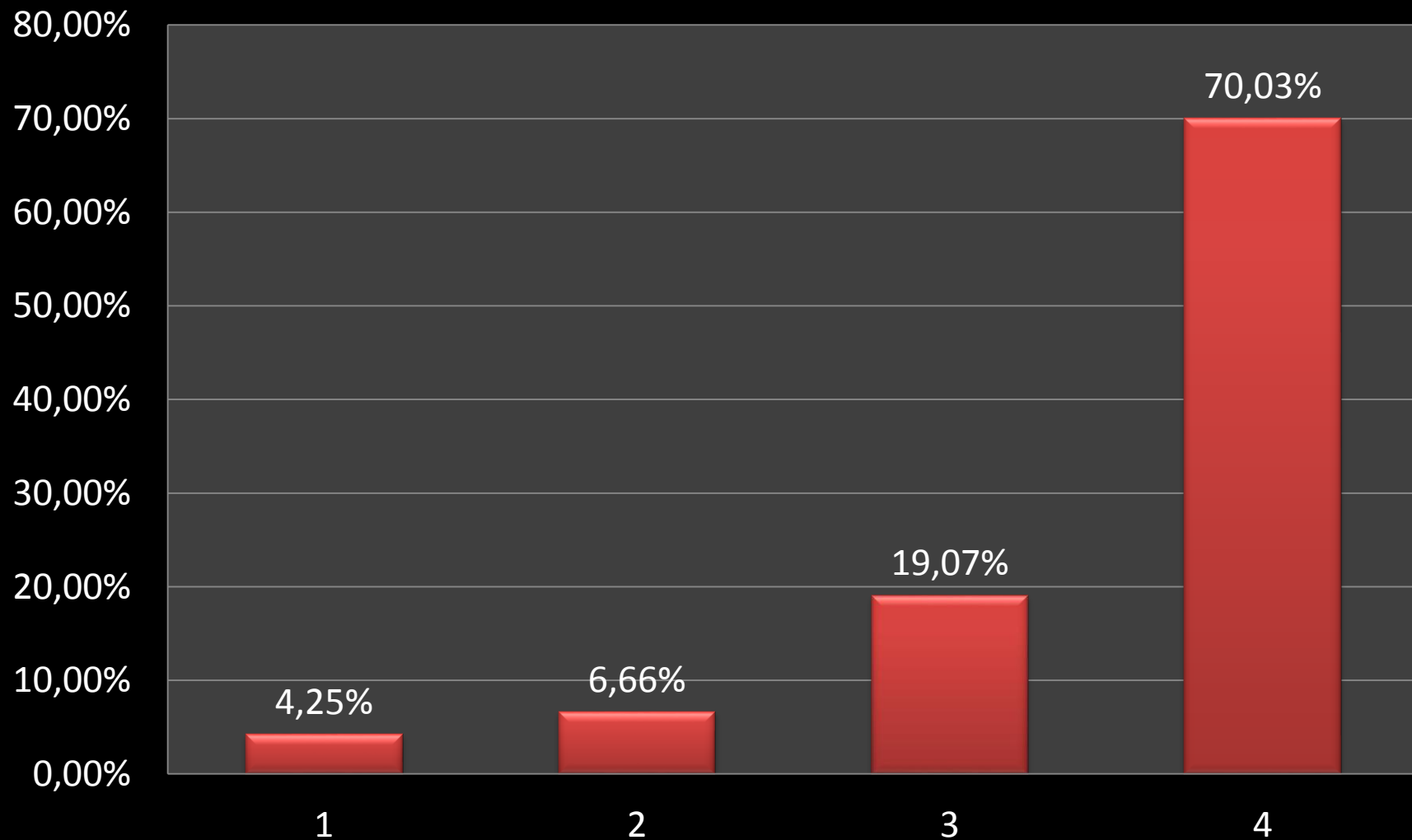




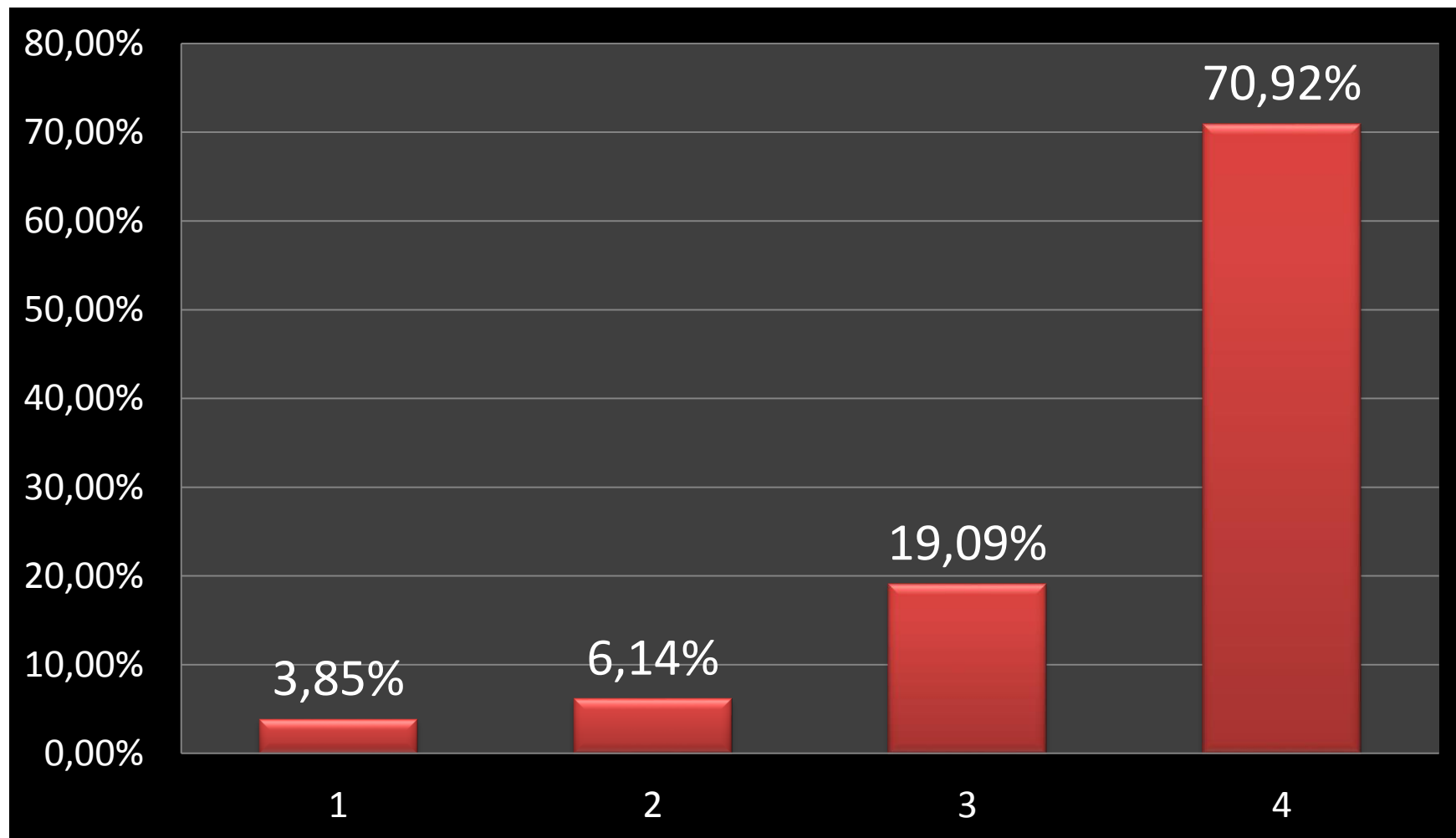
Como você avalia a forma que o professor desenvolve as suas aulas e o cumprimento do conteúdo programático apresentado?



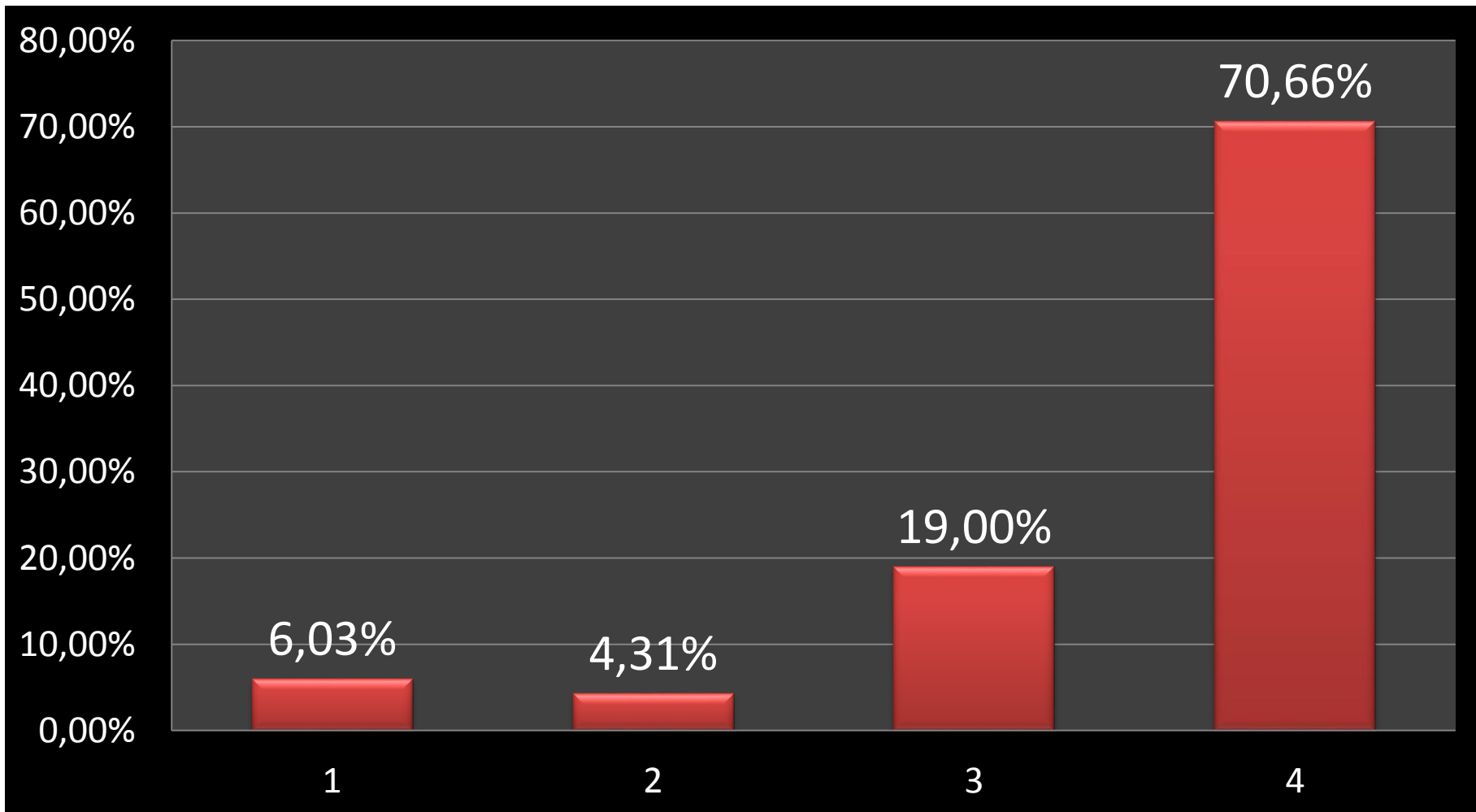
# Como você avalia o relacionamento professor/aluno/turma?



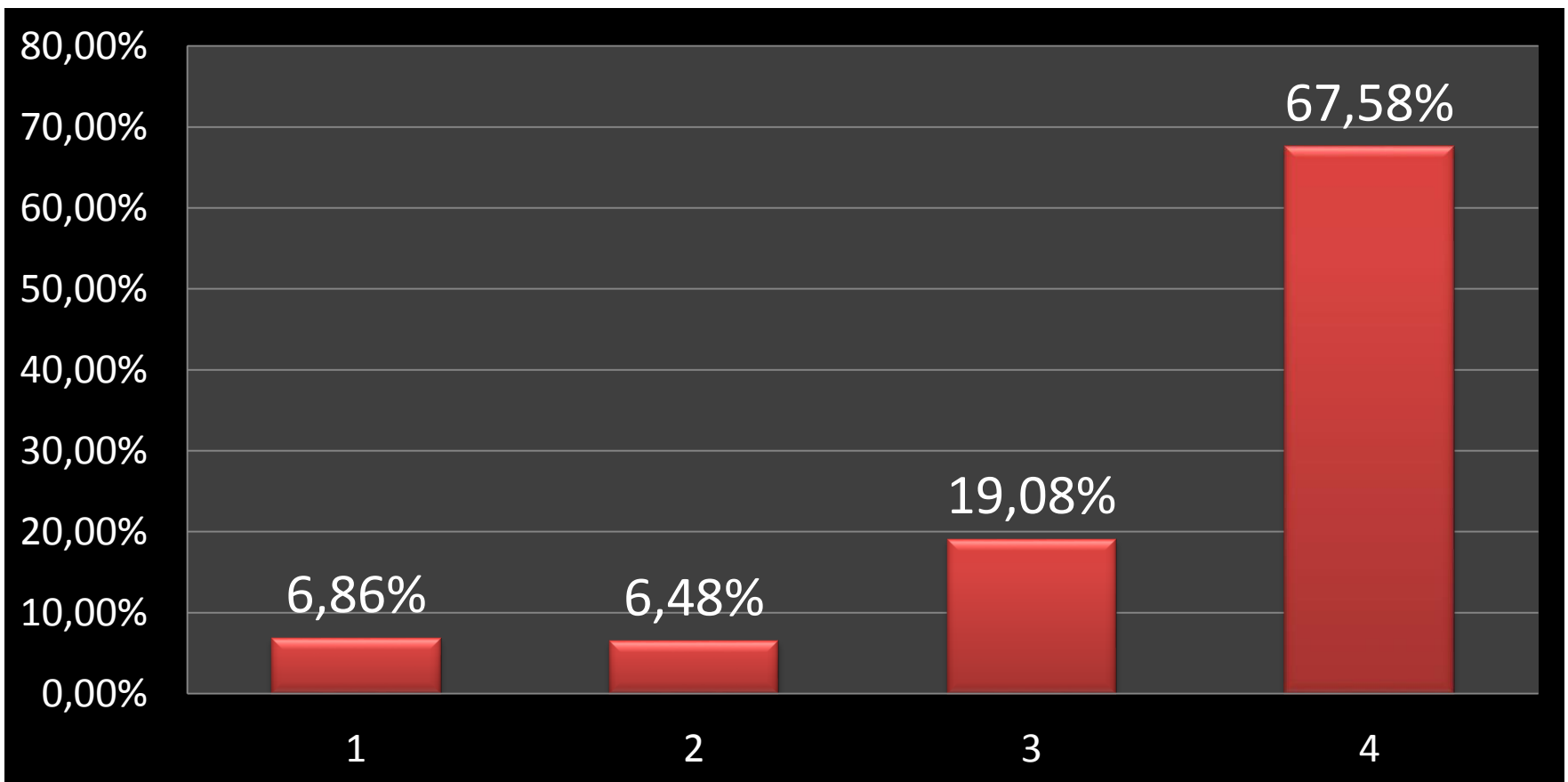
Como você avalia a relação entre as questões que o professor passa nas avaliações e os conteúdos desenvolvidos em sala de aula?]]



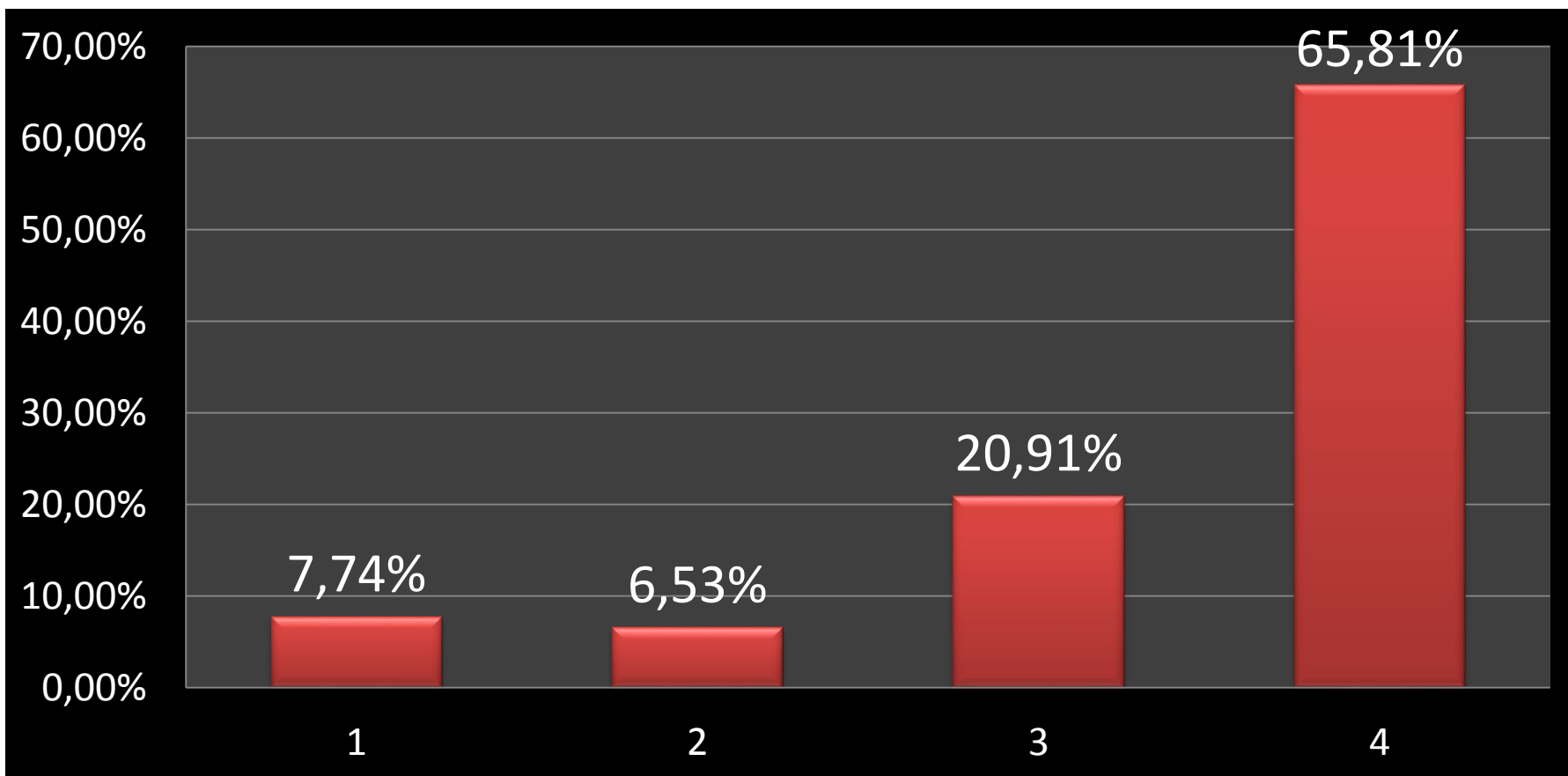
Após a realização da prova o professor resolve as questões e esclarece dúvidas que venham a existir para estimular a aprendizagem dos alunos?



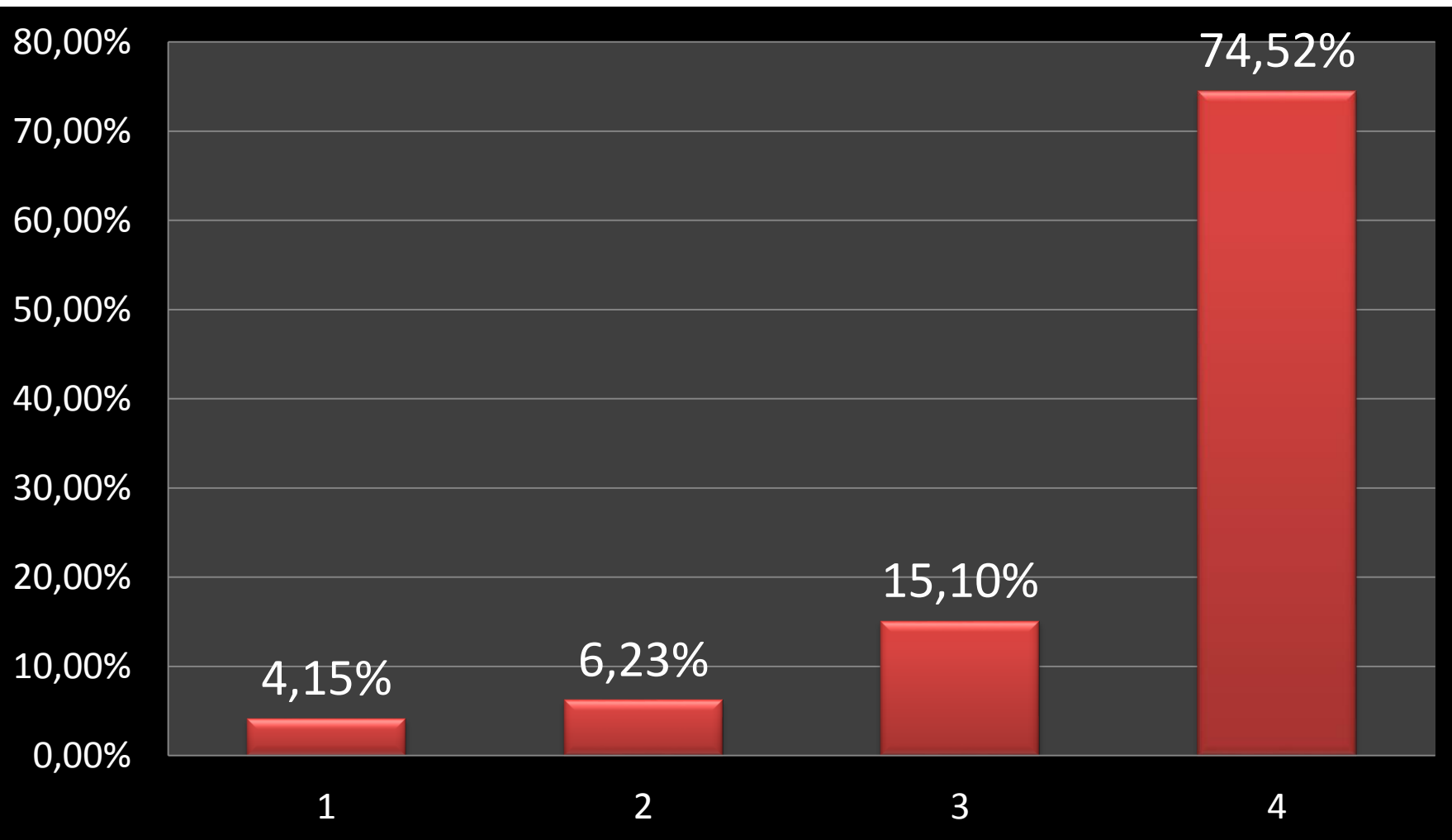
Como você avalia o estímulo do professor para os alunos se envolverem nas atividades de sala de aula (debates, estudo de caso, palestras em sala de aula, etc)?



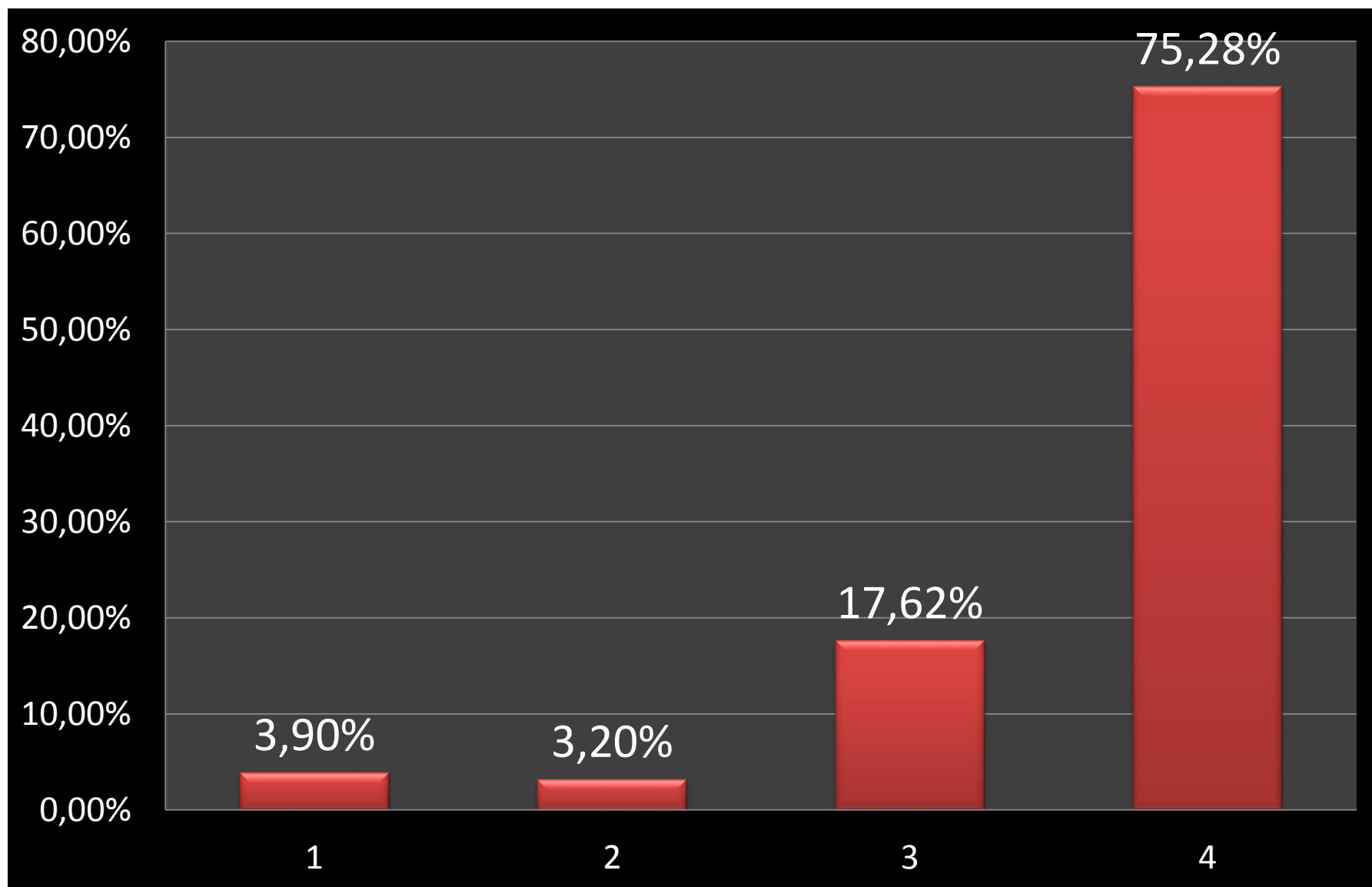
Como você avalia o estímulo do professor para os alunos se envolverem nas atividades fora de sala de aula (Café Filosófico, Palestras extraclasse, Visitas Técnicas, etc)?



Como você avalia o conhecimento do professor e sua vivência relacionados ao conteúdo da disciplina para a sua aprendizagem?

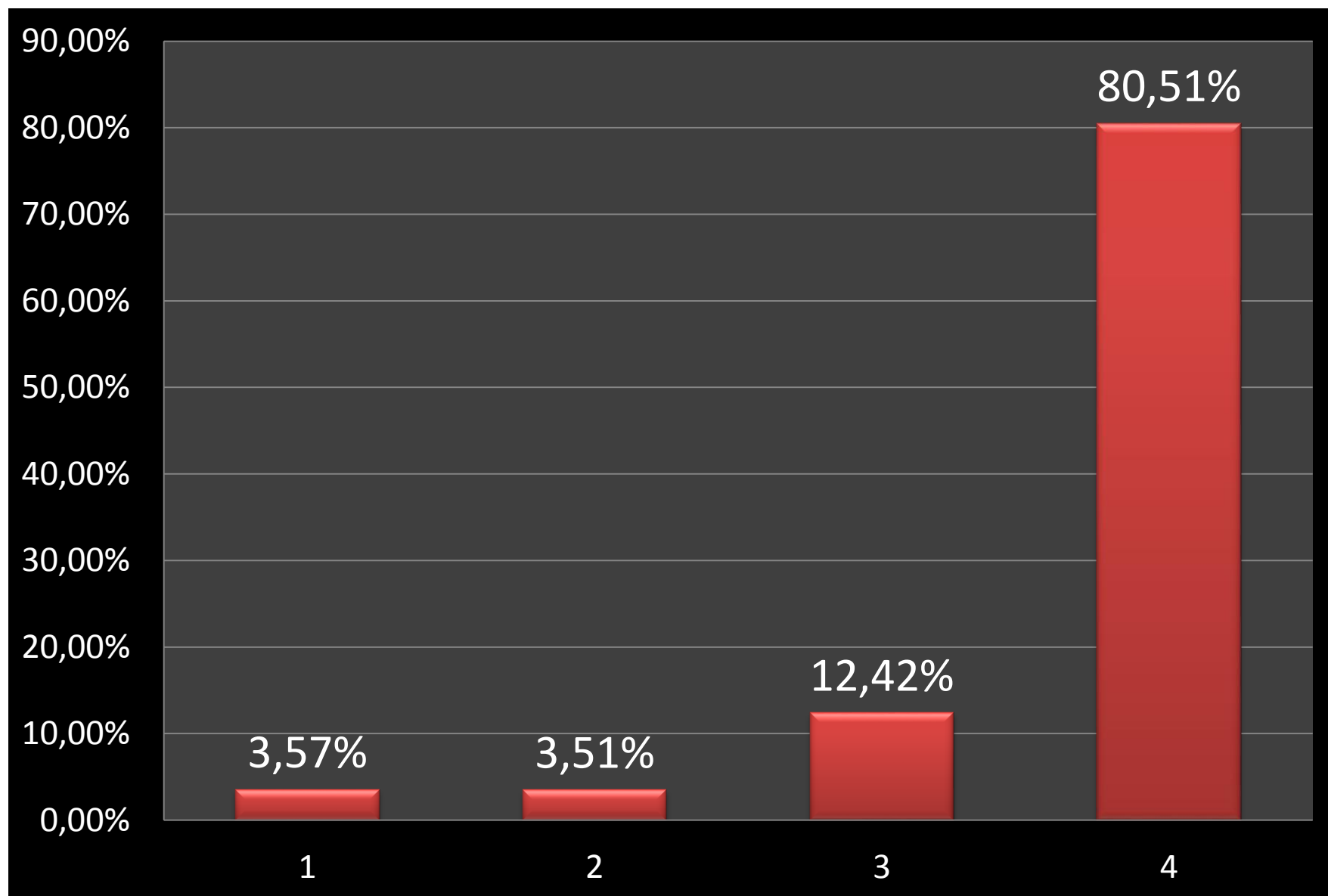


# O professor começa a aula no horário programado?

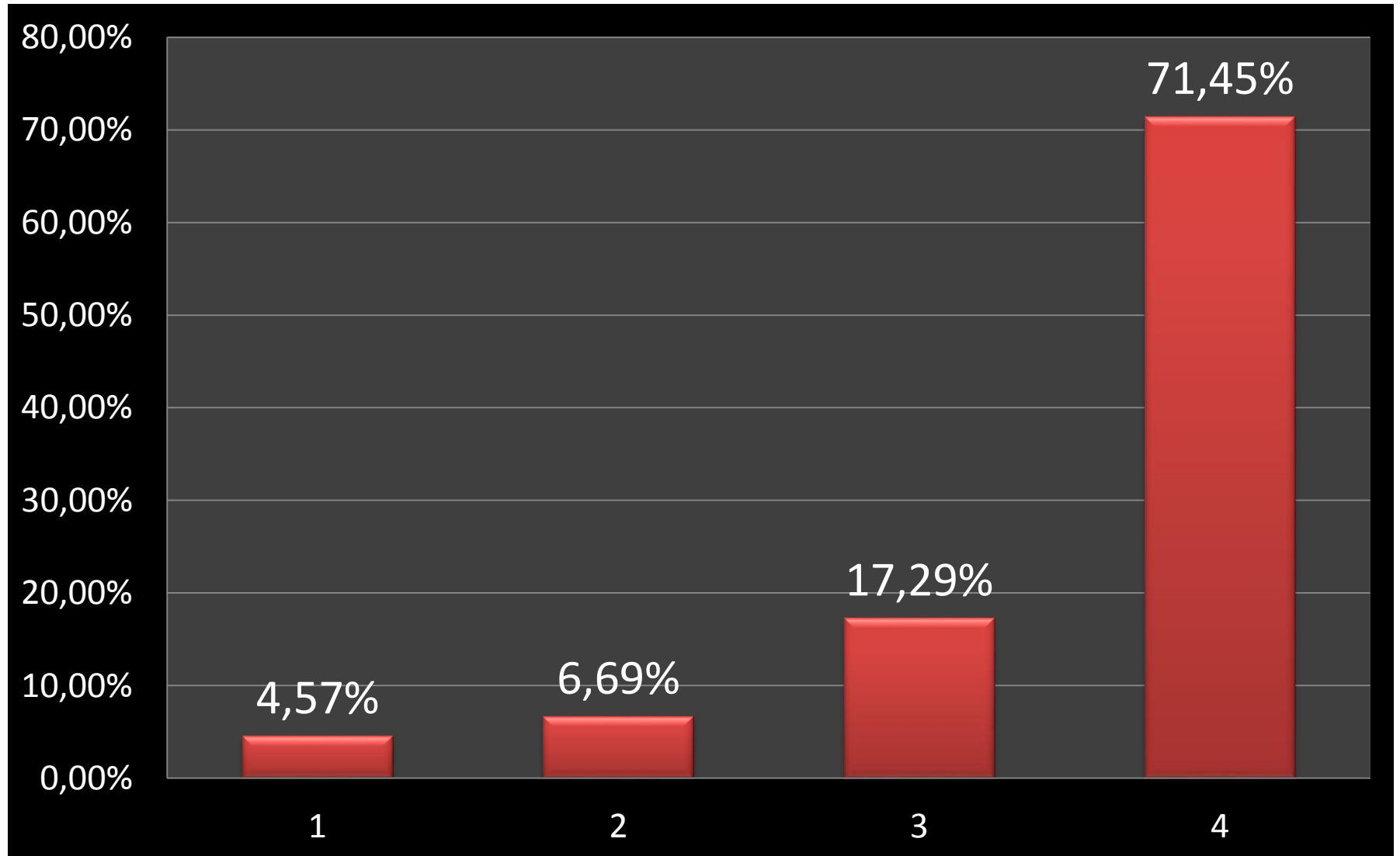




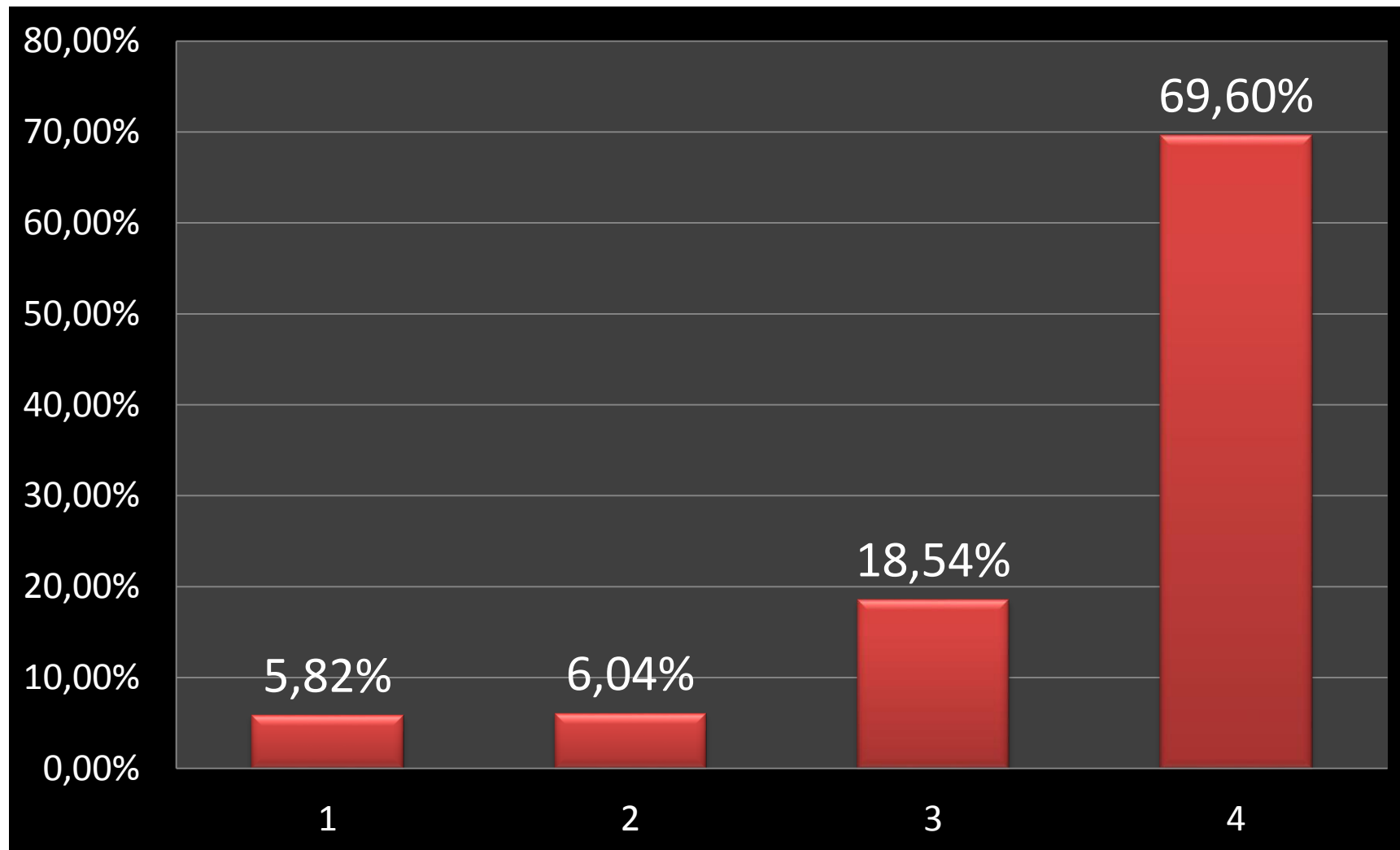
# O professor termina a aula no horário programado?



# Como você avalia a exigência do professor quanto ao seu rendimento acadêmico?



# Como você avalia a preocupação que o professor demonstra com a sua formação profissional?



# PONTOS FORTES DOS PROFESSORES

- Assiduidade.
- Aulas envolvendo a relação teoria e prática.
- Coerência entre o que ensina e o que exige na avaliação.
- Relacionamento professor/aluno.
- Desenvolvimento didático das aulas.
- Exigência quanto à aprendizagem do aluno.

# PONTOS DE MELHORIA DOS PROFESSORES

- Estimular mais os alunos a participarem das atividades extra classe.
- Estimular mais os alunos a participarem dos debates em sala de aula.